



Baccalauréat professionnel

Assistance à la Gestion des Organisations et de leurs Activités

2nde Métiers de la Gestion Administrative, du Transport et de la Logistique

Pour qui ?

Le baccalauréat professionnel **Assistance à la Gestion des Organisations et de leurs Activités** forme des gestionnaires administratifs appelés à travailler dans les entreprises de petite et moyenne taille, dans des collectivités territoriales, des administrations, des associations,...

Les élèves sont formés à la prise en charge de différentes activités administratives intégrant différentes opérations : opérations commerciales, de communication, de relation avec les clients ou opérations de gestion de la paie du personnel ou encore opérations support à la production dans le cadre du suivi financier des activités ou des relations avec les fournisseurs.

Les PFMP

Les périodes de formation en milieu professionnel (PFMP) :

- ne sont pas des stages d'observation mais des périodes de formation
- permettent une meilleure connaissance du monde professionnel et des ses exigences
- favorisent l'acquisition de compétences professionnelles
- préparent l'élève à sa professionnalisation
- sont prises en compte dans l'évaluation pour l'examen

Sur les 3 années, pour pouvoir valider sa formation, l'élève doit réaliser obligatoirement **22 semaines** de PFMP au total, réparties généralement de la manière suivante :

- 6 semaines en Seconde
- 8 semaines en Première
- 8 semaines en Terminale

L'année de Terminale peut s'effectuer en apprentissage.

L'accès à la formation

Ce BAC Pro se prépare en 3ans après la classe de troisième. Depuis la rentrée 2019, son accès est modifié. Les élèves entrent désormais en classe de **2nde professionnelle Métiers de la Gestion Administrative, du Transport et de la Logistique (2GATL)**.

1

Je choisis une famille de métiers

En 3^{ème}, je choisis la **2nde GATL**

2

Je découvre les métiers de la famille

En 2nde, je découvre les savoir-faire communs à tous les métiers de la famille choisie

3

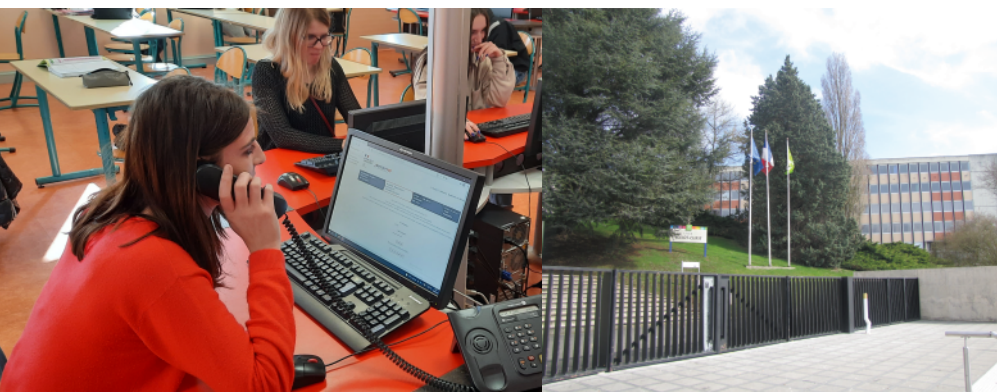
Je fais mon choix en fin de 2nde

En fin de 2nde, je choisis le **BAC Pro AGORA**

Les métiers

Le BAC Pro AGORA débouche sur de nombreux métiers, quelques exemples :

- Gestionnaire administratif
- Assistant(e) administratif(ve)
- Secrétaire administratif(ve)
- Assistant(e) de gestion
- Assistant(e) Ressources Humaines
- Employé(e) administratif(ve)
- Assistant(e) digital



Baccalauréat professionnel

Assistance à la Gestion des Organisations et de leurs Activités



2nde Métiers de la Gestion Administrative, du Transport et de la Logistique

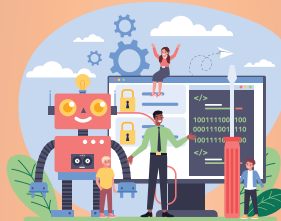
Les matières

Enseignement Général (12h)



- Français
- Histoire - Géographie
- Mathématiques
- Langue vivante A et B
- Arts appliqués
- Enseignement Moral & Civique
- EPS

Enseignement Professionnel (15h)



- Gérer les relations avec les clients, les usagers et les adhérents.
- Organiser et suivre l'activité de production
- Administrer le personnel
- Formation au SST (Sauveteur Secouriste du Travail)
- Chef d'oeuvre et co-intervention

Accompagnement personnalisé (3h)



- Consolider les compétences
- Offrir une aide méthodologique
- Préparer l'orientation (poursuite d'étude ou insertion professionnelle)

30 heures hebdomadaires

Les examens

Épreuves écrites

- Épreuve de spécialité
- Économie - Droit
- Prévention - Santé - Environnement
- Français
- Histoire - Géographie - EMC

Épreuves en CCF

- Mathématiques
- Pratiques professionnelles (2 CCF)
- Langues vivantes 1 et 2
- Arts appliqués
- EPS

CCF : Contrôle en Cours de Formation

Les poursuites d'études

Même si l'insertion professionnelle est possible, une poursuite d'études vers le BTS est conseillée.

Exemple

- BTS Gestion de la PME (préparé au lycée d'Hirson)
- BTS Support à l'Action Managériale
- BTS Comptabilité et Gestion

Après son BTS (BAC +2), il est possible de poursuivre en Licence Professionnelle (BAC +3)

