



Baccalauréat professionnel

Maintenance des Systèmes de Production Connectés

2nde Métiers du Pilotage et de la Maintenance des Installations Automatisées

Pour qui ?

Le titulaire du baccalauréat professionnel **Maintenance des Systèmes de Production Connectés (MSPC)** assure la maintenance corrective, préventive et améliorative d'installations à caractère industriel. Il participe aussi bien à l'amélioration et à la modification de matériels existants qu'à la mise en oeuvre de nouveaux équipements. Il intervient sur tout ou partie d'un système pluritechnologique (et son environnement) dans une installation. Il doit impérativement respecter les règles de santé et de sécurité, les normes de qualité et celles de protection de l'environnement.

Ce technicien répare ou dépanne les biens après avoir analysé leur fonctionnement. Son activité varie selon l'entreprise qui l'emploie, la nature et la complexité des équipements dont il a la charge. Il utilise les technologies d'aide au diagnostic et d'intervention. Que ce soit en présentiel ou en distanciel grâce à la télémaintenance, il réalise les opérations de surveillance et/ou des opérations planifiées, signale les anomalies. Il communique avec le ou les utilisateurs des biens sur lesquels il travaille et avec les membres de son service.

Les PFMP

Les périodes de formation en milieu professionnel (PFMP) :

- ne sont pas des stages d'observation mais des périodes de formation
- permettent une meilleure connaissance du monde professionnel et des ses exigences
- favorisent l'acquisition de compétences professionnelles
- préparent l'élève à sa professionnalisation
- sont prises en compte dans l'évaluation pour l'examen

Sur les 3 années, pour pouvoir valider sa formation, l'élève doit réaliser obligatoirement **22 semaines** de PFMP au total, réparties généralement de la manière suivante :

- 6 semaines en Seconde
- 6 semaines en Première
- 10 semaines en Terminale

L'année de Terminale peut s'effectuer en apprentissage.

L'accès à la formation

Ce BAC Pro se prépare en 3ans après la classe de troisième. Depuis la rentrée 2019, son accès est modifié. Les élèves entrent désormais en classe de **2nde professionnelle Métiers du Pilotage et de la Maintenance d'Installations Automatisées (2nde MPMIA)**

1

Je choisis une famille de métiers

En 3^{ème}, je choisis la **2nde MPMIA**

2

Je découvre les métiers de la famille

En 2nde, je découvre les savoir-faire communs à tous les métiers de la famille choisie

3

Je fais mon choix en fin de 2nde

En fin de 2nde, je choisis le **BAC Pro MSPC**

Les métiers

Le BAC Pro MSPC débouche sur le métier de technicien de maintenance dans de nombreux domaines :

- Industriel, agroalimentaire (robots, lignes automatisées,...)
- Environnemental (énergie, tri, recyclage, gestion de l'eau,...)
- Services (centre commerciaux, ascenseurs,...)
- Santé (hôpitaux, scanner,...)
- Grand public (domotique, réseaux,...)



Baccalauréat professionnel

Maintenance des Systèmes de Production Connectés



2nde Métiers du Pilotage et de la Maintenance des Installations Automatisées

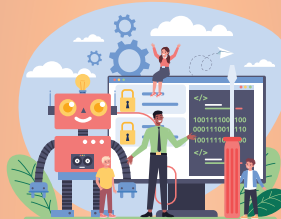
Les matières

Enseignement Général (12h)



- Français
- Histoire - Géographie - EMC
- Mathématiques
- Langue vivante A et B
- Arts appliqués
- EPS
- Économie - Droit
- Prévention - Santé - Environnement

Enseignement Professionnel (15h)



- Préparation d'une intervention de maintenance
- Maintenance préventive d'un système
- Maintenance corrective d'un système pluritechnologique
- Participation à un projet d'amélioration
- Formation à l'habilitation électrique
- Formation au SST (Sauveteur Secouriste du Travail)
- Chef d'oeuvre et co-intervention

Accompagnement personnalisé (3h)



- Consolider les compétences
- Offrir une aide méthodologique
- Préparer l'orientation (poursuite d'étude ou insertion professionnelle)

30 heures hebdomadaires

Les examens

Épreuves écrites

- Économie - Gestion
- Prévention - Santé - Environnement
- Français
- Histoire - Géographie - EMC

Épreuves en CCF

- Mathématiques - Physique
- Pratiques professionnelles (4 CCF)
- Langues vivantes 1 et 2
- Arts appliqués
- EPS

CCF : Contrôle en Cours de Formation

Les poursuites d'études

Même si l'insertion professionnelle est possible, une poursuite d'études vers le BTS est conseillée.

Exemple

- BTS Maintenance des Systèmes option Système de Production (préparé au lycée d'Hirson)
- BTS Maintenance des Systèmes option Systèmes éoliens

Après son BTS (BAC +2), il est possible de poursuivre en Licence Professionnelle (BAC +3)

